

用人单位名称	文昌金星红砖有限公司		
用人单位注册地址	文昌市潭牛镇企堆村委会三片园		
联系人	林明博		
报告名称及编号	HNYZ-ZJ-[2025]-第 0386 号		
项目组人员	张文涛、叶世龙		
现场调查人员	张文涛、叶世龙		
现场调查时间	2025/11/4	用人单位陪同人	林明博
采样与测量人员	张文涛、叶世龙		
采样与测量时间	2025/11/5	用人单位陪同人	林明博

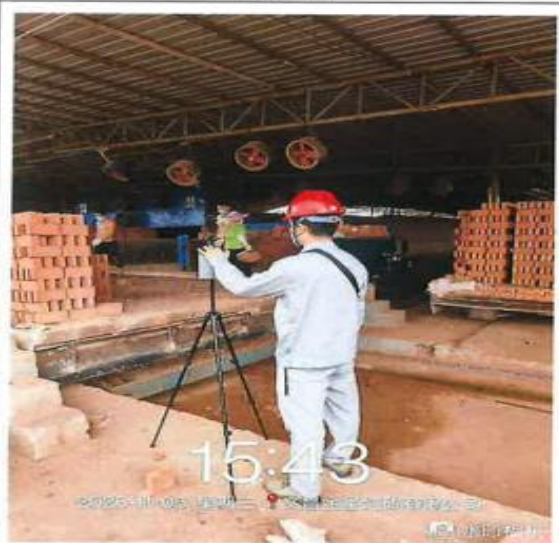
现场照片(现场调查及现场采样与测量照片, 含企业名称或标识的合影照片)



合影照



调查照



采样照



采样照